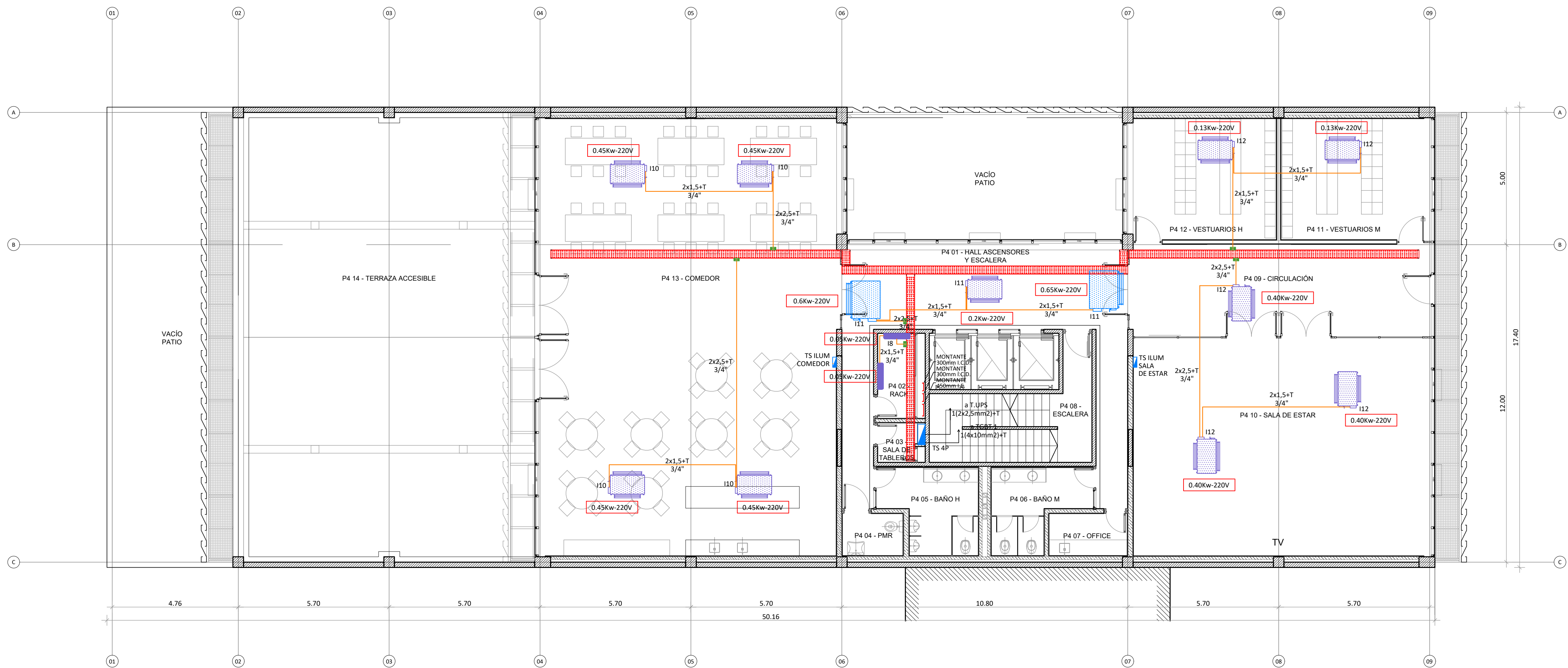


PLANTA 5° PISO



PLANTA 4° PISO

REFERENCIAS TABLEROS

	TABlero EPE		TABlero SECCIONAL BOMBAS AGUA		TABlero SECCIONAL AIRES ACONDICIONADO AZOTEA				
	TABlero GENERAL BAJA TENSION		TABlero SECCIONAL BOMBAS CLOACAL		TABlero CORTE A PIE EQUIPOS AIRES ACONDICIONADO				
	CORRECTOR DE FACTOR DE POTENCIA		TABlero SECCIONAL BOMBAS PLUVIAL		TABlero SECC. S. ASCENSORES AZOTEA				
	TABlero TRANSFERENCIA AUTOMATICA		TABlero SECCIONAL PLANTA BAJA		TABlero ASCENSORES 1/2/3 AZOTEA				
	TABlero SECCIONAL SUBSUELO		TABlero UPS PLANTA BAJA		TABlero FOTOVOLTAICA CORR. ALTERNA				
	TABlero SECCIONAL BOMBAS INCENDIO		TABlero GRAL. PRIMERO A SÉPTIMO PISO						

CANALIZACIONES

	BANDEJA PORTACABLES PERFORADA ANCHO SEGUN PLANO		CAJA DE PASO EN MURO 150x150x100 MM
	CAÑO DE 1" C - HIERRO GALVANIZADO CAÑERÍA A LA VISTA		CAJA DE PASO SOBRE CIELORRASO 200x200x100 MM
	CAÑO RS HIERRO SEMI PESADO SOBRE CIELORRASO O EMBUTIDO		CAJA RECTANGULAR
	CAÑO DE PVC RÍGIDO POR CONTRAPISO		CAJA PLÁSTICA CON BORNERA

NOTAS CANALIZACIONES:

- LAS BANDEJAS POR CIRCULACION DESCANSARÁN DE SOPORTES TRAPEZOIDALES ACORDES, FIJADOS A LOSA MEDIANTE VARILLAS ROSCADAS.
- LAS BANDEJAS MONTADAS CONTRA MUROS SE SOPORTARÁN DE LOS MISMOS MEDIANTE MENSULAS REFORZADAS ACORDES.
- LAS BANDEJAS VERTICALES SE MONTARÁN SOBRE PERFILES GALVANIZADOS TIPO "C" 28x44mm.

NOTAS CABLEADO:

- EL MÉTODO DE TENDIDO DEL CABLEADO EN BANDEJA DEBE SER UNA SOLA CAPA Y DISPUESTOS EN CONTACTO ENTRE ELLOS.
- EL CABLEADO EN BANDEJA DEBE SER PEINADO Y FIJADO A BANDEJA MEDIANTE PRECINTOS CADA 1,5 METROS.
- LOS ALIMENTADORES CONFORMADOS POR CABLES UNIPOLARES SE DEBERÁN DISPONER EN "TRESBOLLOS".



UNIDAD EJECUTORA DE INFRAESTRUCTURA

SUBSECRETARIA TECNICA	ARQ. FRANCISCO QUIJANO
DIRECCION PROVINCIAL DE OBRAS	ING. FEDERICO ZEGNA RATA
DIRECCION PROVINCIAL DE PROYECTOS	ARQ. JORGE GIUNTA
SUBDIRECCION GENERAL TECNICA	ARQ. VERONICA LANZARO

OBRA

14_EDIFICIO 911		
UBICACION		
THEDY Y AV. CAR		
TEMA		
INSTALACIÓN EL		
PLANO		
PLANTA 4° PISO Y		
ESCALA: 1:100		
		1

NOTA:
TODAS LAS MEDIDAS DEBERÁN SER VERIFICADAS EN OBRA

